



GAT MONTHLY MEMBERSHIP PROGRESS REPORT

Results as of: 4/30/2021

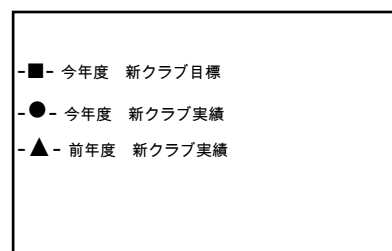
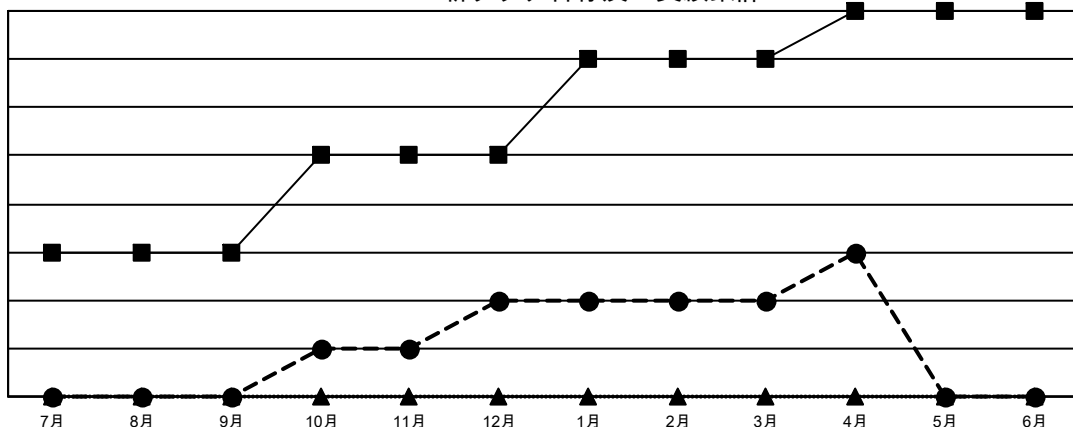
Multiple District 333

LOCATION: JAPAN

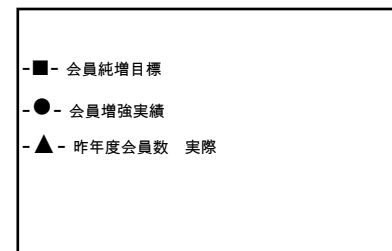
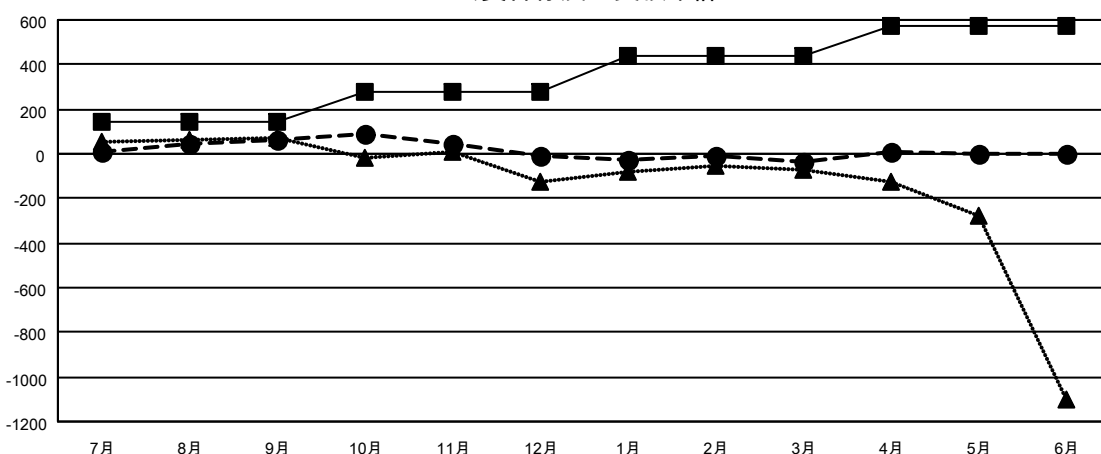
クラブ			
結果：2020-2021			
四半期	新クラブ目標	新クラブ	解散クラブ
7月/8月/9月	3	0	1
10月/11月/12月	2	2	3
1月/2月/3月	2	0	0
4月/5月/6月	1	1	0

名			
結果：2020-2021			
四半期	会員純増目標	会員増強実績	退会者(転籍を含む)実際
7月/8月/9月	145	296	227
10月/11月/12月	135	228	286
1月/2月/3月	160	144	160
4月/5月/6月	135	111	63

新クラブ目標及び実績累計



会員目標及び実績累計



解散クラブ: 4	202 CLUBS OF 367 一名以上の新会員を登録	男女別
退会者		男性 10,106 (75.25%)
物故会員 87		女性 3,324 (24.75%)
クラブ解散 13	会員累計データを見るには、 ここをクリック	世帯主/家族会員合計 5,181
その他 635		国際会費半額の家族会員 2,920
合計 735		